

EXPOSÉ

Schwachhaussen / Radio Bremen, charmantes Altbremer Rotklinker Haus in beliebter Wohnlage



ECKDATEN

Objektart: Reihemittelhaus
Adresse: 28211 Bremen
Baujahr: 1929
Zimmerzahl: 6
Wohnfläche (ca.): 154,60 m²
Nutzfläche (ca.): 46,40 m²
Grundstücksfläche (ca.): 232 m²
Energieausweis: Bedarfsausweis
Wesentlicher Energieträger: Öl

VERKAUFT
€ 449.000,-

> Reihenmittelhaus
> Bremen
> 6 Zimmer

> 154,60 m² Wohnfläche
> Objektnummer: 110823



Objekteckdaten:

Objektart	Reihenmittelhaus
Adresse	28211 Bremen
Baujahr	1929
Zimmerzahl	6
Wohnfläche (ca.)	154,60 m ²
Nutzfläche (ca.)	46,40 m ²
Grundstücksfläche (ca.)	232 m ²
Kaufpreis	449.000,- €
Energieausweis	Bedarfsausweis
Wesentlicher Energieträger	Öl
Endenergiebedarf	276,50 kWh / (m ² *a)
Energieverbrauch für Warmwasser enthalten	ja
Energieausweis Baujahr	1929
Unterkellert	ja
Schlafzimmer	4
Badezimmer	1
Heizung	Zentralheizung
Befeuerung	Öl
bezugsfrei ab	nach Absprache
Provisionshinweis	Keine zusätzliche Käuferprovision

Objektbeschreibung:

Dieses ursprünglich 1929 erbaute Bremer Haus erweist sich mit ca. 200 m² Wohn-/Nutzfläche als ideal für die Familie und den Wunsch nach einem sonnigen Garten.

Die Immobilie bietet über zwei Vollgeschosse und dem ausgebauten Dachgeschoss insgesamt sechs Wohn-/Schlafräume, eine Küche, ein Gäste-WC und ein Tageslichtbad. Des Weiteren ist das Haus voll unterkellert und verfügt über ausreichend Nutzfläche sowie den separaten Zugängen zum Garten und Vorgarten.

Der Charme und die Ursprünglichkeit des Hauses ist deutlich zu erkennen, einige Details wie z.B. Holzdielen, in Teilen alte Türen und Zargen, das Original Treppenhaus sowie die teilweise erhöhten Deckenverhältnisse finden sich in diesem Haus wieder.

Die Immobilie präsentiert sich heute in einem substantiell guten Zustand, wobei von einem künftigen Erwerber vor Bezug noch Renovierungs- bzw. Sanierungsarbeiten zu berücksichtigen sind.

Dennoch überzeugt das Haus mit seinem Charme und dem Raumangebot sowie dem tollen Garten.

Angaben gem. EnEV
Energieausweistyp: Bedarfsausweis
Energieträger der Heizung: Öl
Energieverbrauch für Warmwasser: Ja
Heizung: Zentralheizung
Baujahr gem. Energieausweis: 1929
Endenergiebedarf: 276,5 kWh/(m²*a)
Energieeffizienzklasse: H
Energieausweis Ausstelldatum: 17.06.2022
Energieausweis gültig bis: 16.06.2032

Lagebeschreibung:

Dieses von uns exklusiv angebotene Altbremer Reihenhaus befindet sich in einer sehr schönen und ruhigen Lage im Ortsteil Radio Bremen, der zu dem äußerst beliebten Stadtteil Schwachhausen gehört. Die Umgebung wird geprägt durch hochwertige Einfamilienhäuser ähnlicher Bauart. Die infrastrukturelle Anbindung ist hervorragend. So befinden sich sämtliche Einrichtungen des täglichen Bedarfs ebenso wie Schulen und Kindergärten in der näheren Umgebung. Vielfältige Sport- und Freizeitmöglichkeiten z.B. der Club zur Vahr, sind fußläufig in wenigen Minuten zur erreichen. Insgesamt kann man von einer der werthaltigen Lagen in Schwachhausen sprechen.

Sonstiges:

Wir bitten um Verständnis, dass wir aus Diskretionsgründen keine Innenbilder veröffentlichen. Die genauen Details zur Aufteilung entnehmen Sie bitte den beigefügten Grundrissen.

Wir würden uns freuen, Ihnen diese Immobilie bei einer Besichtigung näherzubringen. Termine vereinbaren wir schnell und unkompliziert. Täglich erreichbar, auch am Wochenende.

Bei den Angaben zu dem angebotenen Objekt sind wir auf die Auskünfte der Verkäufer, Bauherren, Bauträger und Behörden angewiesen. Für die Richtigkeit und Vollständigkeit der übermittelten Angaben können wir keine Haftung übernehmen.

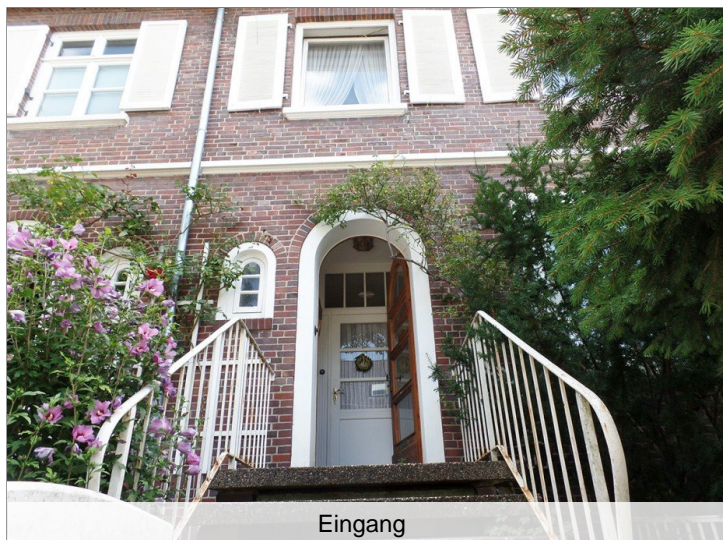
Es ist Sache des Kunden diese Angaben auf ihre Richtigkeit hin zu überprüfen.

Objektbilder:

Eckdaten

- > Reihenmittelhaus
- > Bremen
- > 6 Zimmer

- > 154,60 m² Wohnfläche
- > Objektnummer: 110823



Eingang



Rückansicht



Balkon



Strassenansicht

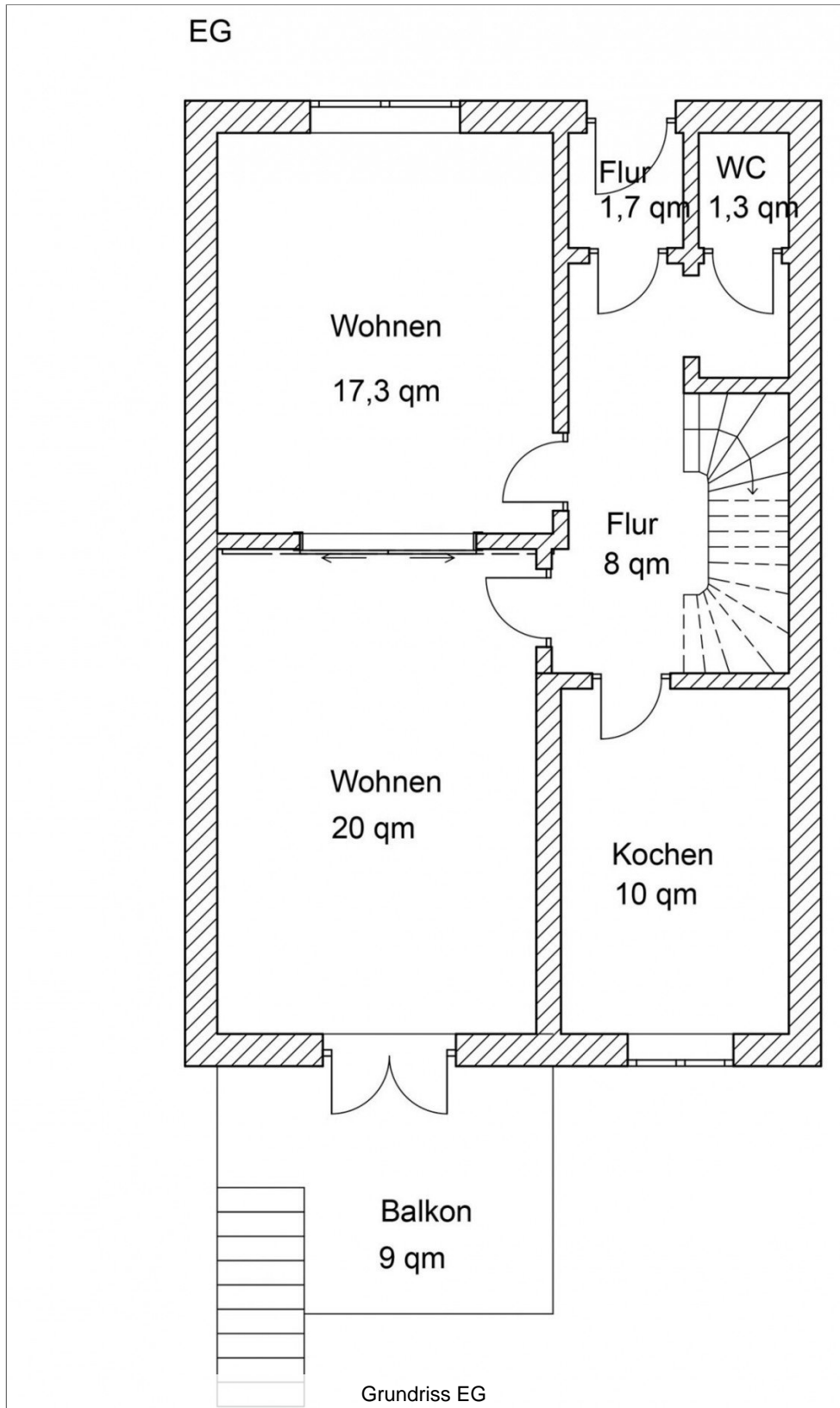


Gartenansicht

Eckdaten

- > Reihenmittelhaus
- > Bremen
- > 6 Zimmer

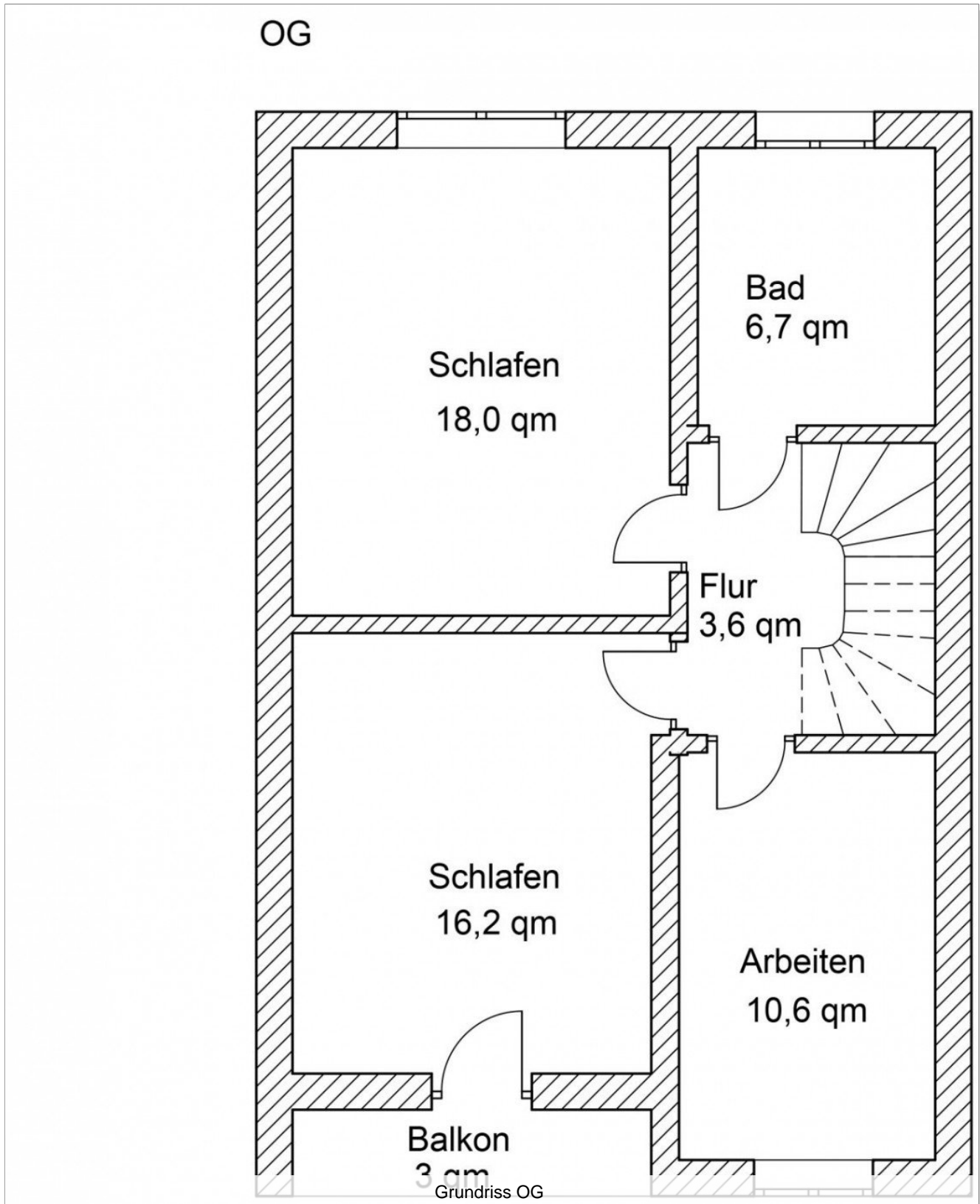
- > 154,60 m² Wohnfläche
- > Objektnummer: 110823



Eckdaten

- > Reihenmittelhaus
- > Bremen
- > 6 Zimmer

- > 154,60 m² Wohnfläche
- > Objektnummer: 110823



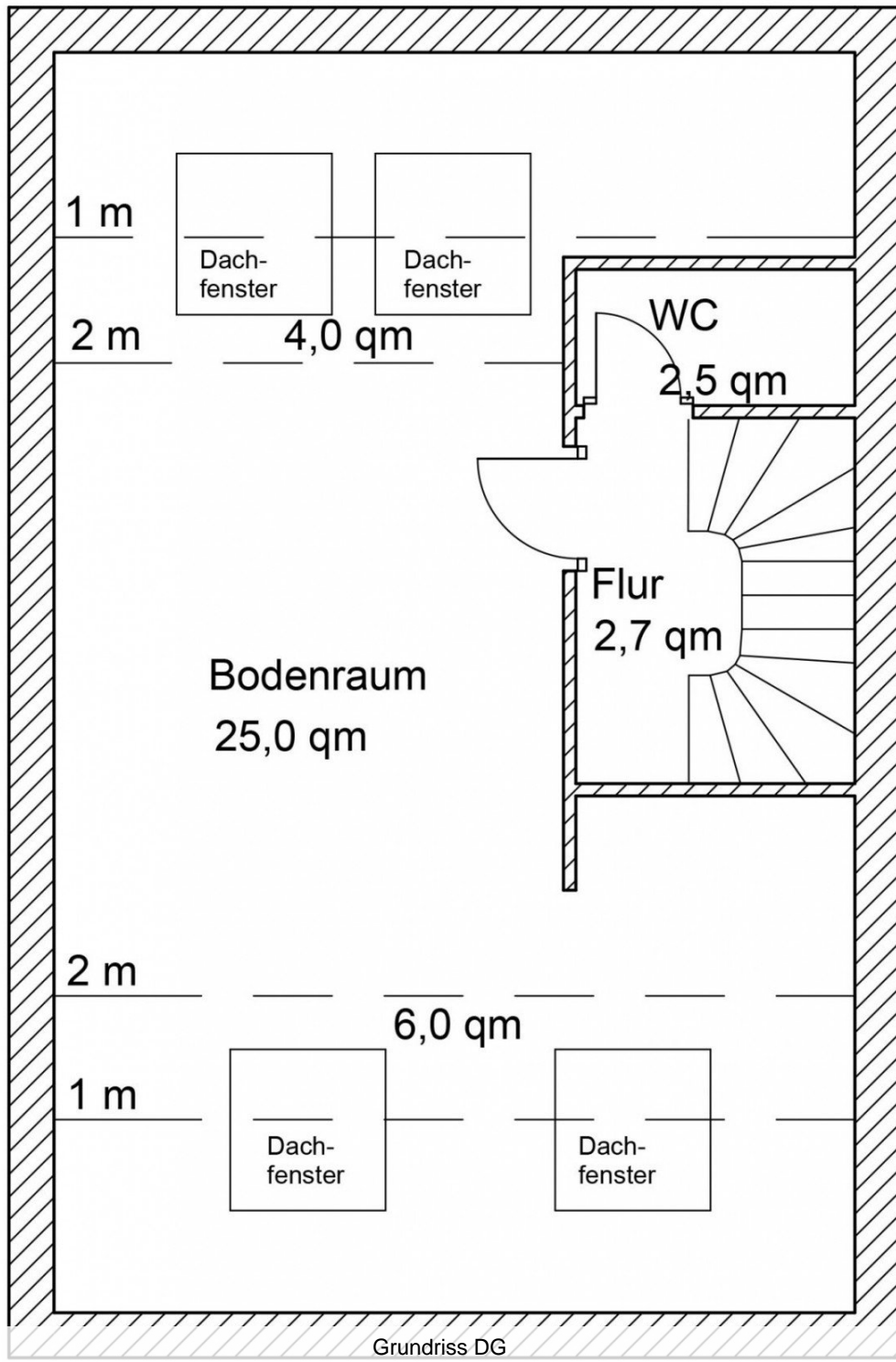
Eckdaten

- > Reihenmittelhaus
- > Bremen
- > 6 Zimmer

- > 154,60 m² Wohnfläche
- > Objektnummer: 110823



Dachgeschoß



Eckdaten

- > Reihenmittelhaus
- > Bremen
- > 6 Zimmer

- > 154,60 m² Wohnfläche
- > Objektnummer: 110823

